

Make everyday more convenient with ScanSnap Rendre le quotidien plus pratique avec ScanSnap



"Where's that document?"
"Où est ce document?"



"I've got to contact him!"
"Je dois le contacter!"



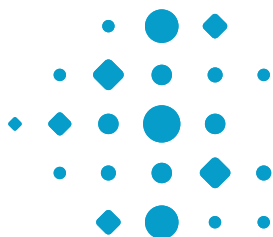
"How much have I spent this month?"
"Combien ai-je dépensé ce mois-ci?"

The more you use ScanSnap, the more it understands your preferences to better assist you.
Plus vous utilisez ScanSnap, plus il comprend vos préférences pour ainsi mieux vous aider.

[Access the manual below](#)
[Accédez le manuel ci-dessous](#)



<http://scansnap.com/m/>



ScanSnap

Hello new lifestyle

"I'm here to enrich your life"
"Je suis ici pour enrichir votre vie"

Let's get started.
Débutons maintenant.



Setting up your ScanSnap / Configuration de votre ScanSnap

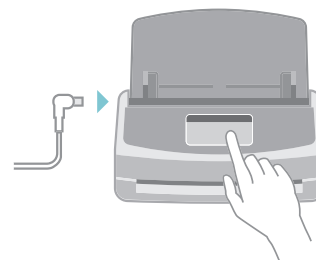
Follow the procedure below to set up your ScanSnap. / Procédez comme suit pour configurer votre ScanSnap.

1 Power ON

Connect the power cable and open the cover to turn the power on.
Follow the instructions on the touch screen to configure the settings for your scanner.

1 Mise sous tension

Raccordez le câble d'alimentation et ouvrez le couvercle pour allumer l'appareil.
Suivez les instructions de l'écran tactile pour configurer les paramètres de votre numériseur.



2 Download the Software

After the configuration is complete, the following URL appears on the touch screen.
Access the URL to download the software.

2 Téléchargement du logiciel

Une fois la configuration terminée, l'URL suivante apparaît sur l'écran tactile.
Accédez à l'URL pour télécharger le logiciel.



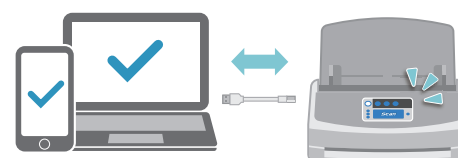
<http://scansnap.com/d/>

3 Installing the Software and Connecting your ScanSnap

To install the software, follow the instructions that appear.
After installing the software, connect a device to your ScanSnap.

➔ **Now let's use it!**

Simply load documents and press the Scan button.



3 Installation du logiciel et connexion du ScanSnap

Pour installer le logiciel, suivez les instructions qui s'affichent. Une fois le logiciel installé, connectez un appareil à votre ScanSnap.

➔ **À présent utilisons-le !**

Chargez des documents et cliquez sur le bouton Scan pour lancer une numérisation.

Customize Scan Settings

Hint

In ScanSnap Home, select a profile in which the scan settings are configured and then perform a scan. Profiles can be created or edited to suit your preferences.

Personnalisation des paramètres de numérisation

Astuce

Dans ScanSnap Home, sélectionnez un profil dans lequel les paramètres de numérisation sont configurés, puis effectuez une numérisation. Il est possible de créer des profils ou de les modifier en fonction de vos préférences.



Refer to the URL for details about the following:

- **Items included in the package**
- **Detailed procedure for the setup**

Pour plus d'informations sur les rubriques suivantes, reportez-vous à l'URL affichée à droite.

- **Vérification des articles dans l'emballage**
- **Procédure détaillée de configuration du ScanSnap**



<http://scansnap.com/gs/>